


13<sup>e</sup> grand Séminaire de rentrée  
« Simone Veil »

*Favoriser l'intégration scolaire : l'apport de la classe de langue-culture*

P R O G R A M M E

mercredi 6 septembre 2017

Institut Français de Grèce – Auditorium Théo Angelopoulos

09h00 – 10h30	Accueil des congressistes
10h30 – 11h00	Ouverture officielle du séminaire – Allocutions
11h00 – 12h15	Conférence inaugurale : <b>« S'ouvrir à la littérature », trouver une langue</b> <b>Pierre Brunel</b> , Académie des Sciences Morales et Politiques
12h30 – 13h30	Pause café 
13h30 – 14h15	Conférence plénière <i>Analyser et interpréter les sources exogènes et endogènes déterminant l'hétérogénéité scolaire : les nouveaux engagements des enseignants de langues-cultures</i> <b>Pénélope Calliabetso</b> , Université nationale et capodistrienne d'Athènes

**COMMUNICATIONS**

*La bande dessinée : fonction et usage dans une classe de FLE*

**Georgia Constantinou**

*Adopter une pédagogie systémique dans l'enseignement/apprentissage du français langue étrangère : pourquoi ? Comment ?*

**Hélène Mitsika**

*À la découverte des Intelligences Multiples pour l'enseignement du FLE au primaire*

**Vassiliki Boltzi**

*Pratiques pédagogiques des enseignants de langues étrangères face à des publics d'origine différente*

**Hélène Papadopoulou**

*Entraide et Solidarité : deux valeurs à cultiver dans le cadre de l'école pour une société humaine*

**Olga Daskalopoulou/Angeliki Georgakopoulou/Erie Liakou**

*Usbek et Rica en 3<sup>e</sup> du collège : promouvoir les valeurs fondamentales de l'inclusion*

**Hélène Stavropoulou**

**COMMUNICATIONS**

*L'enfant et le rapport au savoir*

**Hélène Koukouli**

*Concevoir des modèles curriculaires adaptables aux professeurs de langue*

**Léonidas Partsanakis**

*Une piste pour comprendre l'élève en difficulté d'apprentissage : la contradiction entre « culture écrite » et « culture orale »*

**Kanella Menouti**

*FOS et formation professionnelle*

**Marina Pappa**

*L'enseignement universitaire du Théâtre-monde francophone contemporain : enjeux didactiques, ressources et difficultés*

**Christina Oikonomopoulou**

*L'image du réfugié dans le roman français et francophone du XXI<sup>e</sup> siècle*

**Dora Leontaridou**

mercredi  
14h30 - 18h00

Salle  
A

Salle  
B

mercredi  
14h30 - 18h00

### ATELIERS (45 min)

« J'apprends le français et je chante ! » : la chanson support pour des publics hétérogènes et outil pour l'intégration-cohésion scolaire et sociale

Maria Psylla

Salle  
C

La classe créative : une réponse à l'hétérogénéité des motivations

Panagiota Kanta

Faire une pause active en classe : activités ludiques pour tout niveau (A1-C2)

Evangelia Katsogiannou

Apprendre en faisant : créer son album mobile en classe de FLE à partir d'un conte

Catherine Mavromara-Lazaridou

### ATELIERS (45 min)

Les films comme support pédagogique : les outils mis à votre disposition par l'Institut Français de Grèce

Laëtitia Kulyk

Salle  
D

Découvrir IFprofs : découvrez IFprofs, le réseau social pour les professionnels de l'éducation francophone, partagez vos envies pour nous aider à adapter le réseau grec à vos besoins, signalez-nous votre intérêt et souhait de faire partie des enseignants pilotes

Florence Saint-Ygnan

Les dispositifs de formation des enseignants en Grèce, état des lieux et avenir : pour une politique contractuelle de formation

Philippe Mogentale/Florence Saint-Ygnan

Exploiter le cinéma en classe de français

Christelle Bocchiardo

### ATELIERS (1h30)

Potentiel des outils et des applications du Web 2.0. à l'élaboration des scénarios pédagogiques selon une approche socio-constructiviste

Chaïdo Natsi

Salle  
EMI

Créons des activités interactives à l'aide du Scratch

Rania Lampou

mercredi

18h00 - 19h00

## Auditorium Théo Angelopoulos

### TABLE RONDE

(en grec - traduction simultanée)

« Gérer les diverses difficultés en classe de langue-culture »

Modératrice : Pénélope Calliabetsou

Thérèse Fotiadou, conseillère pédagogique pour le français  
Evita Michou, conseillère pédagogique pour le français  
Léonidas Partsanakis, conseiller pédagogique pour le français  
Fotini Reïssi, conseillère pédagogique pour le français  
Chryssoula Tsigkri, conseillère pédagogique pour le français

19h00-21h30 : Institut Français de Grèce



Dîner

&



Soirée musicale

jeudi 7 septembre 2017

Institut Français de Grèce – Auditorium Théo Angelopoulos

09h00 – 10h30

Accueil des congressistes

10h30 – 11h30

**Conférence plénière**

*Les ressources langagières des apprenants : facilitateur de l'intégration scolaire*

**Nathalie Auger**

Professeur des universités en sciences du langage à l'Université Paul Valéry - Montpellier 3

jeudi  
11h30 - 12h30

**COMMUNICATIONS**

*La gestion du plurilinguisme et de l'hétérogénéité en classe de langue : l'accueil des enfants adolescents réfugiés et migrants*

**Charlotte Berquin**

*Liens entre pratiques d'enseignement et hétérogénéité d'élèves : une difficulté transformée en une opportunité (Présentation vidéo)*

**Eirini Kyriazi**

Salle  
A

**COMMUNICATIONS**

*Le rôle de la formation des enseignants de langues dans le cadre de la politique linguistique européenne*

**Hélène Papadopoulou**

*Créativité et science en classe de FLE dans le projet « Playing with protons »*

**Rania Lampou**

Salle  
B

**ATELIER (45min)**

*Exploiter le cinéma en classe de français*

**Christelle Bocchiardo**

Salle  
C

**ATELIER (45min)**

*La révolution française : valeurs transculturelles*

**Nikoleta Andrikaki/Photini Papariga**

Salle  
D

12h30 – 13h30

Pause café

Pause



jeudi  
13h30 - 18h00

COMMUNICATIONS		Salle A
<i>Le sens de l'école : le rôle modérateur des pratiques éducatives parentales</i>	Nadia Baatouche	
<i>Dyslexie et enseignement/apprentissage d'une langue étrangère</i>	Charlotte Berquin	
<i>Concours de la Francophonie : un grand défi de motivation pour nos élèves (Présentation vidéo)</i>	Catherine Pagoni	
<i>La traduction de l'erreur ou l'erreur de la traduction</i>	Vassiliki Sampani	
<i>L'enseignement du FLE, vecteur d'intercommunication</i>	Fotini Reissi	

ATELIERS (1h30)		Salle B
<i>Médiations plurilingues et interculturelles et enjeux d'intégration : notions, clés, démarches et outils</i>	Muriel Molinié	
<i>Concevoir et animer un cours de niveau avancé dans une perspective actionnelle, pour favoriser l'intégration scolaire</i>	Hélène Mitsika	
<i>10 sur 10 – théâtre francophone en classe de FLE</i>	Jan Nowak	

ATELIERS (1h30)		Salle C
<i>Le jeu dramatique et la diversité culturelle de la classe de langue</i>	Marina Vihou	
<i>La contribution de la classe de langue-culture à l'intégration scolaire : une autre manière de voir</i>	Maria Psaroudi	
<i>Comment gérer le « bruit » en classe de FLE ?</i>	Elisabeth Kripa	

ATELIER (3h)		Salle EMI
<i>L'intégration de la web radio comme outil didactique en classe de FLE</i>	Michaël Gaupillat/Anouck Baudouin	
ATELIER (1h30)		
<i>Comment favoriser l'intégration dans la classe de FLE grâce à des ressources et activités variées, dynamiques et collaboratives ?</i>	Nathalie Viala	

ATELIERS (1h30)		Salle D
<i>Utiliser la méthode verbo-tonale de correction phonétique et les activités rythmiques pour apprendre une chanson française en cours de FLE</i>	Mariella Vitorou	
<i>Raconter comme un acteur... Une représentation théâtrale sous forme d'atelier</i>	Ioanna Gioti	
<i>Présentation d'un projet intitulé « La danse des quatre saisons »</i>	Stamatoula Makrypoulia	

j e u d i

17h30 -  
18h00

## COMMUNICATION (VISIO-CONFÉRENCE)

*Intégrer des élèves francophones en cours de français langue étrangère aux États-Unis : défis et possibilités*

Fabrice Fresse

Salle  
des réunions  
R. Milliex  
(1<sup>er</sup> étage)

## Auditorium Théo Angelopoulos

### TABLE RONDE

(en grec - traduction simultanée)

« Η εκπαιδευτική ένταξη ευάλωτων, κοινωνικά, ομάδων στην ελληνική κοινωνία μέσα από την υλοποίηση στοχευμένων δράσεων »

Modératrice : Marina Vihou,

Professeure assistante au Département de Langue et Littérature françaises,  
Université nationale et capodistrienne d'Athènes

Pavlos Haramis, vice-président de l'Institut de Politique Éducative

Georgia Athanassopoulou, conseillère pédagogique pour le français

Christos Parthénis, professeur assistant à l'Université nationale et capodistrienne d'Athènes

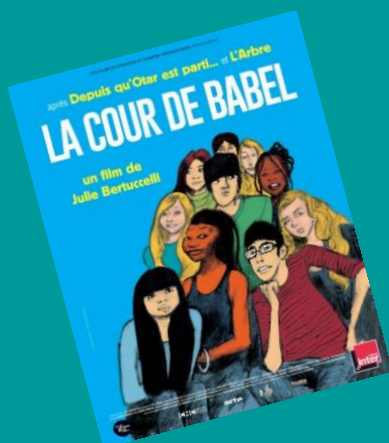
Éva Mourelatou, collaboratrice scientifique au Centre d'Éducation interculturelle

Voula Papayanni, collaboratrice scientifique au Centre d'Éducation interculturelle

J e u d i

18h00 - 19h00

19h00-20h30 : Institut Français de Grèce – Auditorium



Projection du documentaire *La cour de Babel* (2013),  
réalisé par Julie Bertuccelli.

## vendredi 8 septembre 2017

Institut Français de Grèce – Auditorium Théo Angelopoulos

16h30 – 17h30

## Conférence plénière

*Combiner les médiations plurilingues et interculturelles pour faire de la diversité culturelle un levier de l'intégration scolaire***Muriel Molinié**

Professeur des universités en sciences du langage et didactique des langues et des cultures à l'Université Sorbonne Nouvelle-Paris 3

## COMMUNICATIONS

*Littérature et questions interculturelles***Jaouad Serghini**Salle  
A*Les stéréotypes en littérature de jeunesse : un outil au service de l'interculturel ?***Viviane Devrièsère/Christine Beaur**

## ATELIER (45min)

*La formation des enseignants pour une meilleure intégration des élèves allophones***Nathalie Auger**Salle  
B

## ATELIERS (45min)

*S'ouvrir à la diversité culturelle dans « la Cour de Babel »***Vassiliki Bletsogianni**Salle  
C*Lire pour connaître la langue-culture francophone***Anna Maria Crimi**

## ATELIER (1h30)

*Conception d'activités de production écrite à partir de documents de presse***Hélène Mitsika**Salle  
D

## ATELIER (1h30)

*Comment générer la motivation dans une classe de français ? Analyse des techniques d'animation et de différents types de supports pour motiver les enfants et les adolescents***Violaine Jamen**Salle  
E

## ATELIER (1h30)

*Le jeu comme vecteur d'intégration scolaire à un public hétérogène de 4 à 8 ans***Aliki Tsoulou**Salle  
Fvendredi  
17h30 - 19h00

19h00-19h15	<p><b>Séance de Clôture</b></p> <p><b>Pénélope Calliabetso</b>, Université nationale et capodistrienne d'Athènes  <b>Philippe Mogentale</b>, Attaché de coopération éducative (IFG)  <b>Marina Vihou</b>, Université nationale et capodistrienne d'Athènes  <b>Athéna Karathanou</b>, Présidente de l'APF f.u.-Grèce  <b>Christos Nikou</b>, Vice-président de l'APF f.u.-Grèce</p>	Auditorium
-------------	---	------------

19h30-21h00	<p><b>ASSEMBLÉE GÉNÉRALE ET ÉLÉCTIONS</b></p>	Auditorium
-------------	---	------------

---

### COMITÉ SCIENTIFIQUE

**Pénélope Calliabetso** (Université nationale et capodistrienne d'Athènes, présidente), **Athéna Karathanou** (APF f.u.-Grèce, vice-présidente), **Christos Nikou** (APF f.u.-Grèce, Secrétaire général), **Philippe Mogentale** (Attaché de coopération éducative, membre), **Marie-Christine Anastassiadi** (Université nationale et capodistrienne d'Athènes, membre), **Marina Vihou** (Université nationale et capodistrienne d'Athènes, membre), **Georgia Athanassopoulou** (conseillère pédagogique pour le français, membre).

samedi 9 septembre 2017

Institut Français de Grèce – Salle Gisèle Vivier

**SALON DU LIVRE FLE**

<b>9h00-9h30</b>	DRAMEDUCATION	10 sur 10 – pièces de théâtre au service du FLE	NOWAK Jan
<b>9h30-10h00</b>	GIOTI-KARDIOLAKA	Mes tests A2 prim	GIOTI Ioanna-KARDIOLAKA Vicky
<b>10h00-10h30</b>	DIDIER	Découvrez les nouveautés Didier FLE	VIALA Nathalie
<b>10h30-11h00</b>	KATRANIDOU-RAPTAKIS	Chouquette fait la fête ! / Lalagramm!	KATRANIDOU Fotini
<b>11h00-11h30</b>	KATRANIDOU-RAPTAKIS	Le français en QCM. Pour réussir au Sorbonne B2, Vers le Sorbonne C1, C2	KATRANIDOU Fotini
<b>11h30-12h00</b>	LE LIVRE OUVERT	Nouveautés 2017 !	VASSILOPOULOU Mado
<b>12h00-12h30</b>	KOSVOGIANNIS-NOUVEL ESPRIT	Nouveautés 2017	KAPARIS Hélène
<b>12h30-13h00</b>	KOSVOGIANNIS-NOUVEL ESPRIT	Nouveautés 2017 !	KAPARIS Hélène
<b>13h00-13h30</b>	TEGOS	Grammaire en contexte : niveau A1-A2 avec 2CD inclus	TEGOS Costantain
<b>13h30-14h00</b>	TRAIT D'UNION	Nouveautés Rentrée 2017 (Grammaire junior A1-A2, Appli ado & A LA UNE)	GRIGORIOU Marianthie
<b>14h00-14h30</b>	TRAIT D'UNION	Nouveautés Rentrée 2017 (Grammaire junior A1-A2, Appli ado & A LA UNE)	GRIGORIOU Marianthie
<b>14h30-15h00</b>	CLE	une méthode primaire, une méthode collège et une méthode lycée : 3 nouveautés parmi d'autres dans le catalogue de CLE International	HATTERER Annick
<b>15h00-15h30</b>	KLETT	Les clés du nouveau DELF B1	SKLIRI IRINI
<b>15h30-16h00</b>	KLETT	A PLUS 4 (niveau B2) / ENTRE NOUS 4 (niveau B2)	SKLIRI IRINI
<b>16h00-16h30</b>	DEPORTIVO	Des ressources pour réussir le DELF	CRIMI Anna-Maria
<b>16h30-17h00</b>	DEPORTIVO	Des ressources pour réussir le DELF	CRIMI Anna-Maria